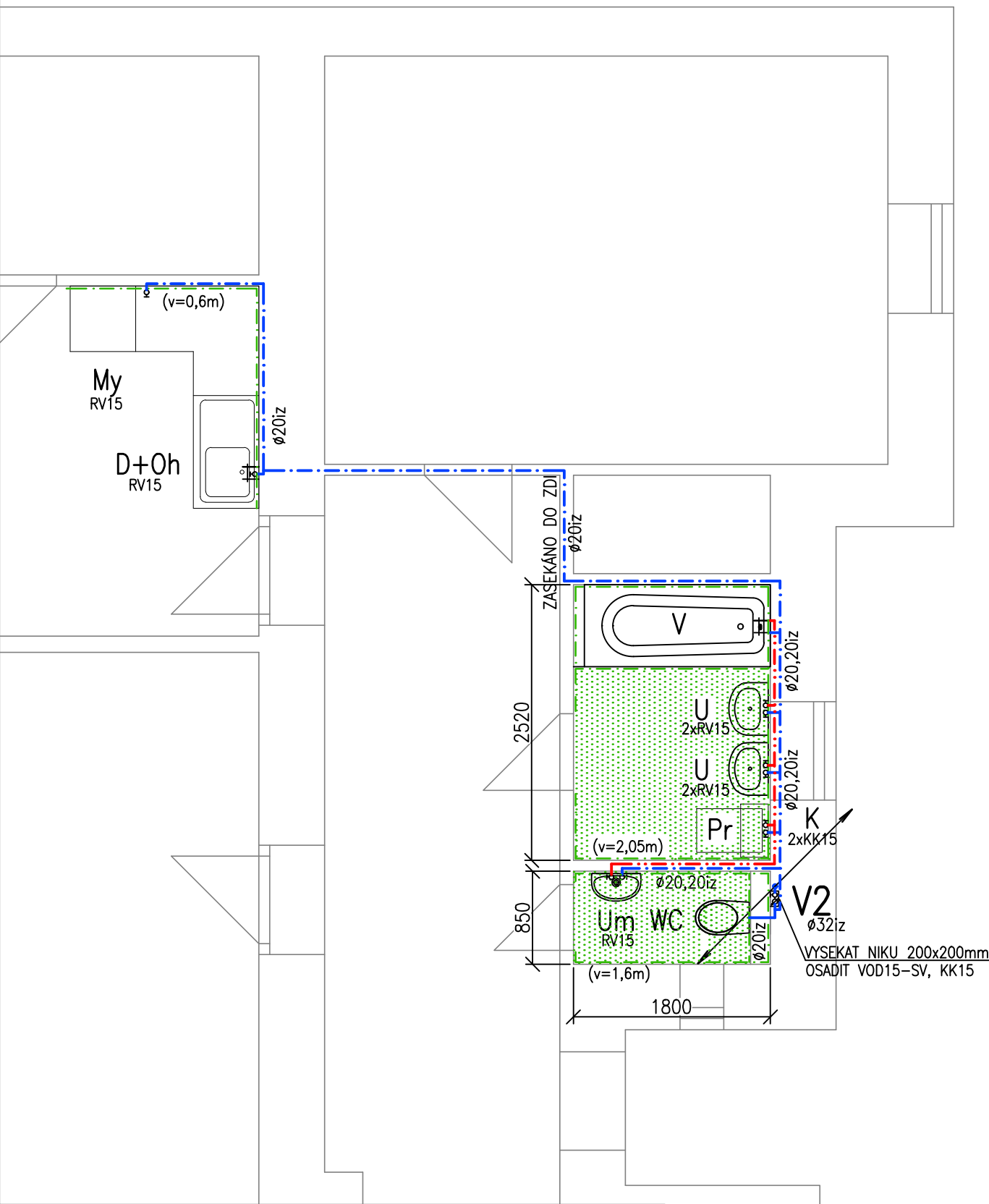
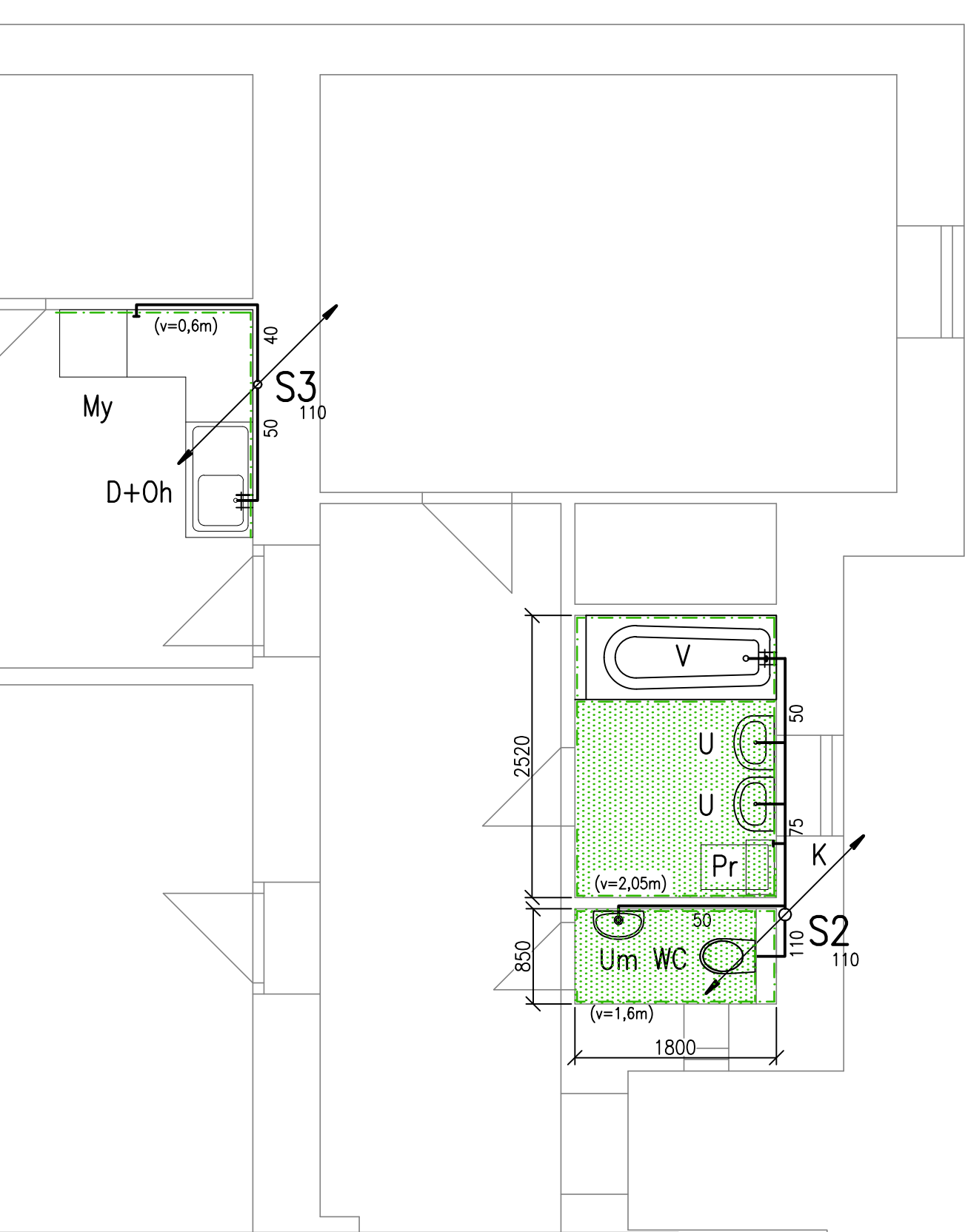


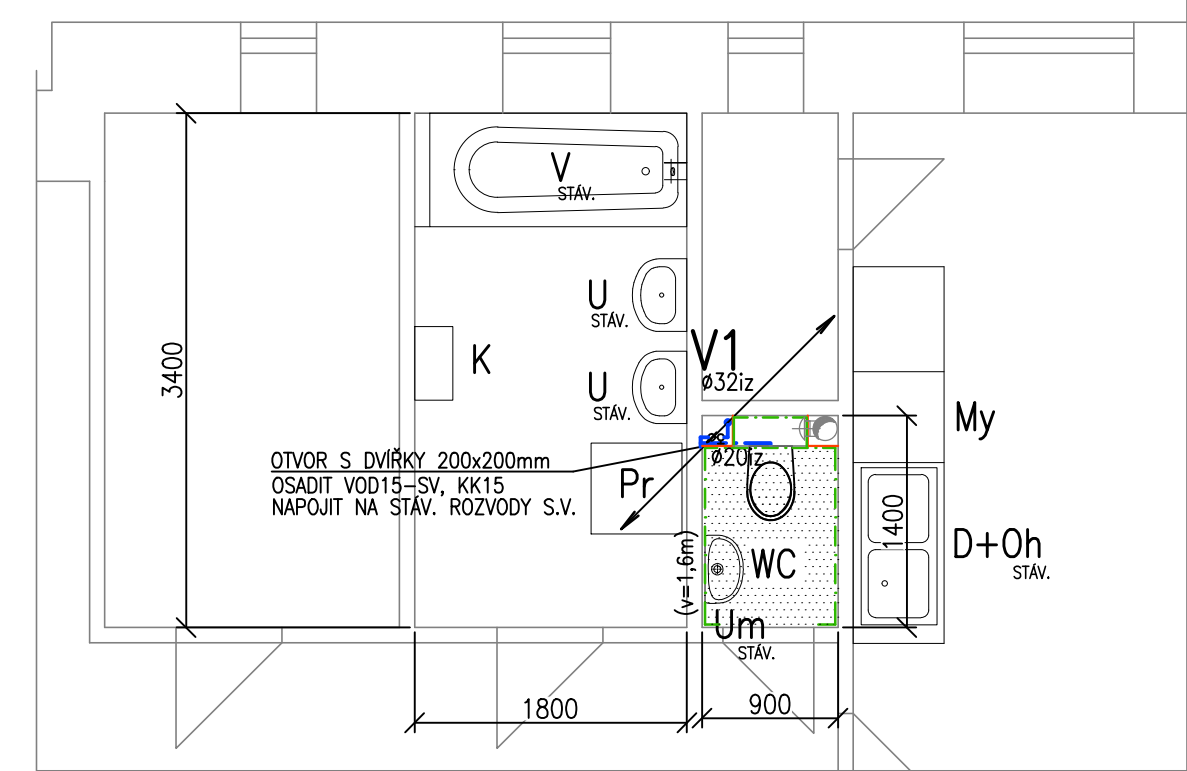
DETAIL Č.1 - VODOVOD



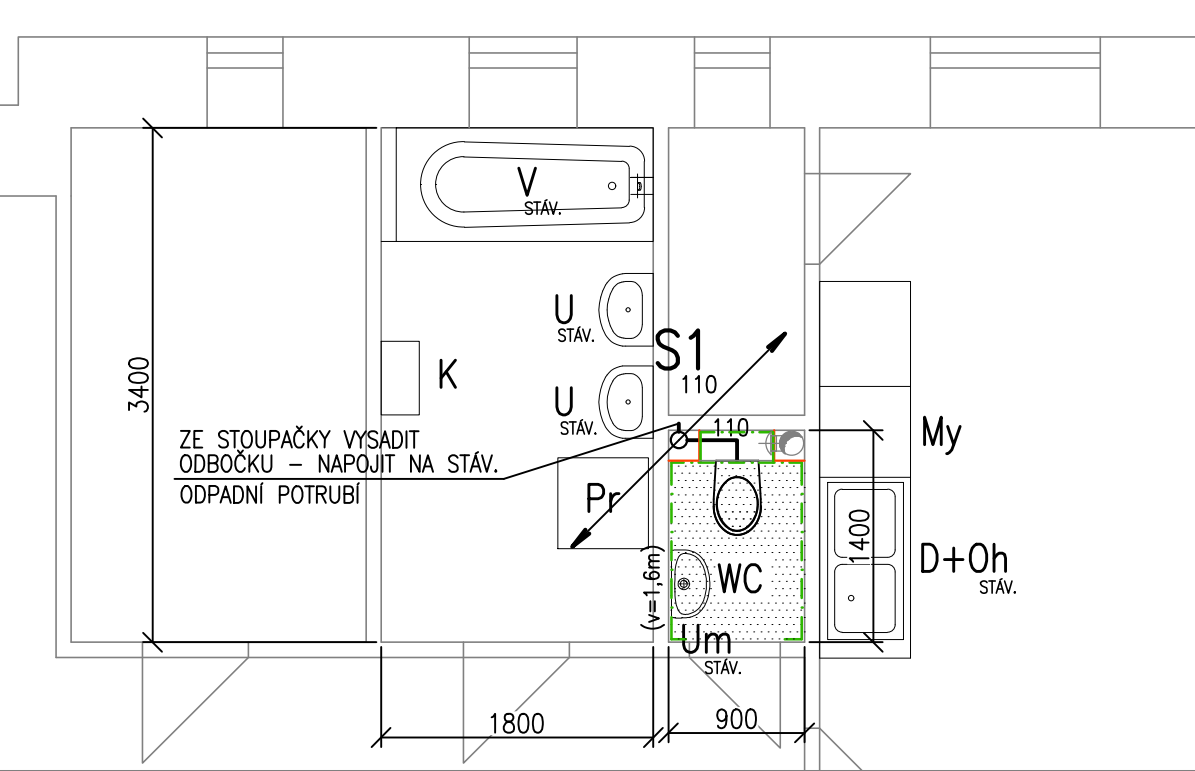
DETAIL Č.1 - KANALIZACE



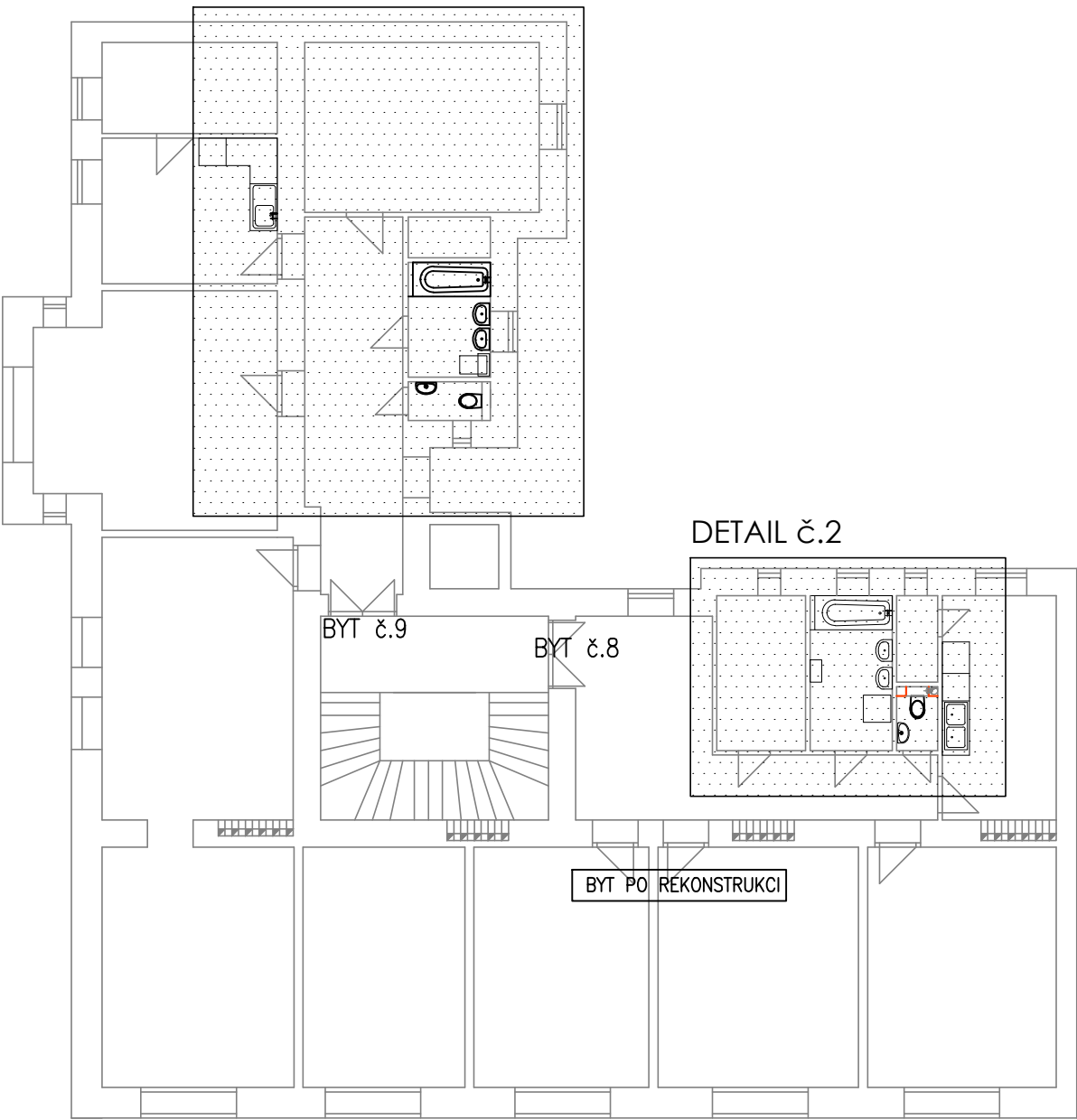
DETAIL Č.2 - VODOVOD



DETAIL Č.2 - KANALIZACE



DETAIL Č.1



DETAIL Č.2

LEGENDA ZAŘÍZENÍ

| BYT č.8 | BYT č.9 |
|---------|--|
| ZP | TYP |
| U | UMYVADLO – STÁVAJÍCÍ |
| Um | ZÁPACHOVÁ UZÁVĚRKA – STÁVAJÍCÍ |
| | BATERIE UMYVADLOVÁ STOJÁNKOVÁ – STÁVAJÍCÍ |
| | PŘEDSTĚNOVÝ SYSTÉM NA ZAZDĚNÍ PRO ZÁVĚSNÝ KLOZET |
| WC | DUROPLASTOVÉ SEDÁTKO S POKLOPEM |
| | KLOZETOVÁ MÍSA ZÁVĚSNÁ, BÍLÁ |
| | VANA – STÁVAJÍCÍ |
| V | BATERIE VANOVÁ NÁSTĚNNÁ – STÁVAJÍCÍ |
| | ZÁPACHOVÁ UZÁVĚRKA – STÁVAJÍCÍ |
| | DŘEZ JEDNODUCHÝ – STÁVAJÍCÍ |
| D | ZÁPACHOVÁ UZÁVĚRKA – STÁVAJÍCÍ |
| | BATERIE DŘEZOVÁ – STÁVAJÍCÍ |
| K,Oh | PLYNOVÝ KOTEL, OHŘÍVAČ TV – STÁVAJÍCÍ |

| ZP | TYP | POČET |
|------|--|-------|
| U | ZÁVĚSNÉ UMYVADLO 60x49cm S OTVOREM NA BATERII | 2 |
| | ZÁPACHOVÁ UZÁVĚRKA | 2 |
| | BATERIE UMYVADLOVÁ STOJÁNKOVÁ PÁKOVÁ, STANDARD | 2 |
| | ROHOVÝ VENTIL SE ŠROUBENÍM NA HADICI, DN15 | 4 |
| | INSTALAČNÍ SADA PRO UMYVADLO | 2 |
| V | AKRYLÁTOVÁ VANA 160x70cm | 1 |
| | BATERIE VANOVÁ NÁSTĚNNÁ PÁKOVÁ VČ. PŘÍSLUŠENSTVÍ | 1 |
| | ZÁPACHOVÁ UZÁVĚRKA | 1 |
| WC | PŘEDSTĚNOVÝ SYSTÉM NA ZAZDĚNÍ PRO ZÁVĚSNÝ KLOZET | 1 |
| | DUROPLASTOVÉ SEDÁTKO S POKLOPEM | 1 |
| | KLOZETOVÁ MÍSA ZÁVĚSNÁ, BÍLÁ | 1 |
| D | DŘEZ JEDNODUCHÝ – STÁVAJÍCÍ | 1 |
| | ZÁPACHOVÁ UZÁVĚRKA | 1 |
| | BATERIE DŘEZOVÁ NÁSTĚNNÁ RUČNÍ, STANDARD | 1 |
| K,Oh | PLYNOVÝ KOTEL, OHŘÍVAČ TV – STÁVAJÍCÍ | 2 |
| Pr | ROHOVÝ VENTIL SE ŠROUBENÍM NA HADICI, DN15 | 1 |
| | PODOMÍTKOVÁ ZÁPACHOVÁ UZÁVĚRKA HL400 | 1 |
| My | ROHOVÝ VENTIL SE ŠROUBENÍM NA HADICI, DN15 | 1 |
| | PODOMÍTKOVÁ ZÁPACHOVÁ UZÁVĚRKA HL400 | 1 |
| | UMYVÁTKO 34x32cm S OTVOREM NA BATERII | 1 |
| | ZÁPACHOVÁ UZÁVĚRKA | 1 |
| Um | BATERIE UMYVADLOVÁ STOJÁNKOVÁ PÁKOVÁ, STANDARD | 1 |
| | ROHOVÝ VENTIL SE ŠROUBENÍM NA HADICI, DN15 | 1 |
| | INSTALAČNÍ SADA PRO UMYVADLO | 1 |

STAVEBNÍ ÚPRAVY:

- KERAMICKÝ OBKLAD
- KERAMICKÁ DLAŽBA
- SDK OBKLAD, PODHLED

LEGENDA:

- STUDENÁ VODA
- TEPLÁ VODA
- STÁVAJÍCÍ ROZVOD SV
- V1 STOUPACÍ POTRUBÍ PITNÉ VODY
- KANALIZAČNÍ POTRUBÍ HT, KG
- STÁVAJÍCÍ KANALIZAČNÍ POTRUBÍ
- S1 STOUPACÍ POTRUBÍ SPLAŠKOVÉ KANALIZACE
- RV ROHOVÝ VENTIL
- PV PRAČKOVÝ VENTIL
- KK KULOVÝ KOHOUT ZÁVITOVÝ
- VK VYPOUŠTĚCÍ KULOVÝ KOHOUT

ODDĚLENÍ PROJEKCE
TEPLÁRNY BRNO, a.s.
Špitálka 6, 658 15 Brno
tel: 545 162 193

| | | | | |
|--|-------------------------------|-----------------------------------|-----------------------------------|---|
| ZODPOVĚDNÝ PROJEKTANT ING. LENKA NOVÁKOVÁ | NAVŘEL ING. LENKA NOVÁKOVÁ | VYPRACOVAL ING. LENKA NOVÁKOVÁ | KONTROLOVAL ING. JIŘÍ HAMERNÍK | INVESTOR ÚMČ BRNO-STŘED DOMINIKÁNSKÁ 2, 602 00 Brno |
| STAVBA OPRAVA ZTI V BYTOVÝCH DOMECH ÚMČ BRNO-STŘED ÚVOZ 88, BRNO - REVIZE Č.1 ZDRAVOTNÉ TECHNICKÉ INSTALACE | | | | STUPEŇ DOKUMENTACE DSP |
| STAVEBNÍ OBJEKT NÁZEV VÝKRESU PŮDORYS 5.NP | | | | MÍSTO STAVBY BRNO - STŘED |
| | | | | FORMÁT 6 A4 |
| | | | | DATUM 02/2016 |
| | | | | MĚŘÍTKO 1:50 |
| | | | | ČÍSLO ZAKÁZKY 14-042 |
| | | | | C. VÝKRESU D.1.4.05 |